

**Klant:** Gemeente Oss

**Wens:** meer bewegingsvrijheid, betere bereikbaarheid, efficiëntere communicatie, optimale beveiliging

**Geleverd:** geïntegreerde mobility-oplossing met DME-functionaliteit

## Optimale bewegingsvrijheid voor ICT-afdeling gemeente Oss

Het goed en gemakkelijk kunnen synchroniseren van e-mail, kalenderafspraken en lijsten van contactpersonen, dat was waar men bij Gemeente Oss vooral behoefte aan had. Op een professionele, betrouwbare en vooral ook veilige manier, via één geïntegreerd systeem. Verder gold als belangrijk criterium dat dit systeem centraal beheerd moest kunnen worden en diende het bovendien volledig schaalbaar te zijn. Dit laatste met het oog op een groeiend aantal gebruikers in de nabije toekomst en de verbouwwerkzaamheden die, ten tijde van de aanschaf, in volle gang waren.



Nokia E71 met DME: altijd alle informatie bij de hand...

**C**hristian van Lieshout (1983), werkzaam bij de gemeente Oss sinds 2005, momenteel als werkplekbeheerder vanuit de afdeling ICT, was nauw betrokken bij het opstellen van 'het pakket van eisen' dat als

veiligheid bij het in- en extern uitwisselen van gegevens gewaarborgd is. Daarnaast is het onze taak als ICT-afdeling ervoor te zorgen dat die communicatie - lees: gegevenstransport - zo soepel mogelijk verloopt."



Christian van Lieshout

Alle afdelingen mogen binnen het hen gealloceerde budget, een deel naar eigen inzicht besteden. In dat verband, mede met het oog op de nabije toekomst, waarin het alleszins voor de handliggend is dat Gemeente Oss, evenals diverse collegagemeenten, uiteindelijk volledig zal overstappen op IP-communicatie, heeft de afdeling van Van Lieshout ervoor gekozen alvast het 'mobility-concept' uit te rollen binnen de eigen ICT-gelederen. Aldus kan men waardevolle praktijkervaring opdoen.

### Unified communications

Mobility vormt een wezenlijke component binnen *unified communications*, het inmiddels tot mondiale standaard verheven netwerk-communicatieconcept, waarbij spraak-, data- en videoinformatie op basis van een universeel protocol kan worden uitgewisseld tussen nagenoeg alle mobiele en vaste 'devices' (smartphone, pda, laptop, desktop, server).

En dat over een en dezelfde netwerkinfrastructuur. Universele, platform-onafhankelijke communicatie dus. Van Lieshout vertelt verder: "Mobility als onderdeel van unified communications is van groot belang. Maar het is ook zeer complex. Zo heb je rekening te houden met zaken als interne en externe bereikbaarheid, bandbreedte, data-encryptie in het kader van de veiligheid en natuurlijk met gegevenssynchronisatie die niet alleen soepel moet verlopen, maar ook continu, of in elk geval voldoende frequent. Vandaar dat wijzelf met onze eigen afdeling, samen met enkele bijzonder kritische personen van andere afdelingen, als pilot wilden fungeren voor de rest van de organisatie."

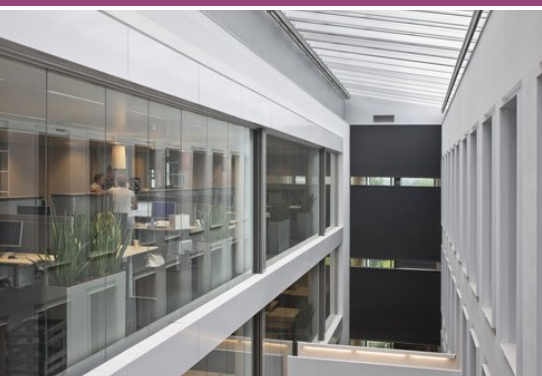
Uitgangspunt bij het mobilityproject vormde optimalisatie en integratie van de datacommunicatie enerzijds, en van de traditionele telefonische communicatie

leidraad zou dienen bij, zo zou je kunnen zeggen, de 'mobilisatie' van zijn afdeling. Van Lieshout: "Bij Gemeente Oss werken zo'n 600 mensen, verdeeld over verschillende afdelingen. Voor elke afdeling is een veilige, betrouwbare en efficiënte manier van communiceren van groot belang. Onze afdeling is daarbij verantwoordelijk voor de technische aspecten. Wij moeten ervoor zorgen dat de

## Vinden, bereiken, samenwerken!

*Sourceware is gespecialiseerd in het oplossen van IT-vraagstukken, waarbij het stroomlijnen van informatie centraal staat. De combinatie van tijdwinst, efficiëntie en effectiever ondernemen vormt daarbij het uitgangspunt, unified communications het concept.*

*De maatwerkoplossingen die Sourceware aanbiedt rondom mobility, collaboration en content management, zijn gebaseerd op het IBM-softwareplatform in combinatie met het platform-onafhankelijke DME (Dynamic Mobile Exchange) van Excitor.*



## Over Gemeente Oss

*Oss is de centrumgemeente van het Maasland en ligt in het noordoosten van Brabant. In Oss wonen, werken en leven 76.000 inwoners, verdeeld over 125 verschillende nationaliteiten. Oss is een van de sterkst geïndustrialiseerde steden van Nederland met 2.800 bedrijven die samen bijna 30.000 personeelsleden hebben. Het Oss van de 21e eeuw is een eigentijdse stad die zich in veel opzichten met succes kan meten met andere middelgrote steden. Oss is een sociale gemeente; maar liefst de helft van alle inwoners is actief in het verenigingsleven.*

anderzijds. "We hebben een lijst van eisen en wensen gedefinieerd en zijn toen de mogelijkheden gaan onderzoeken", stelt de werkplekbeheerder. "Met name op het gebied van security en synchronisatie blijken de onderzochte oplossingen nogal verschillend, waarbij veel systemen niet voldoen aan de gestelde eisen. Zo blijkt synchronisatie van datagegevens lang niet altijd veilig, omdat gegevensencryptie bij de meeste systemen niet automatisch plaatsvindt. En dat terwijl het versleutelen van meer of minder gevoelige informatie die door de ether wordt verzonden, zeker voor een overheidsinstantie, van groot belang is."

### DME

Na enig 'gegoogle' belandde Van Lieshout op de website van Sourceware, dat DME (Dynamic Mobility Exchange) van Excitor inzet als belangrijke component van unified communications. De essentie van DME is dat gebruikers beter en efficiënter gebruik kunnen maken van hun tijd, doordat zogenaamde 'groupware-informatie', zoals e-mail, agenda, contactpersonen of bepaalde bedrijfsdocumenten, in principe vanaf elke locatie met elk 'device' (mobiel of vast, inclusief Apple iPhone) op eenvoudige wijze toegankelijk is. De gebruiker hoeft zich daarbij niet af te vragen of datgene wat hij bijvoorbeeld in zijn agenda op zijn smartphone ziet, overeenstemt met wat er in zijn Outlook-agenda op zijn desktop staat; het systeem synchroniseert automatisch.

### Meedenkende software

Door 'intelligente' bestandskoppelingen hoeven DME-gebruikers zich ook geen zorgen te maken over eventuele agendaconflicten bij zakelijke en privé-afspraken; zelfs wanneer die afspraken in verschillende agenda's worden genoteerd. De DME-software 'denkt' als het ware met de gebruiker mee. Zo kan het systeem bij het maken van een afspraak niet alleen controleren of er conflicten zijn met andere afspraken uit een privé-agenda, maar kan het ook 'bemiddelen' tussen de verschillende personen met wie de afspraak tot stand moet komen. Daarnaast kan het systeem, met behulp van extra 'plugins' (zogenaamde 'middleware'), bij het plannen van een afspraak gerelateerde informatie ontsluiten, zoals specifieke informatie uit een CRM-systeem of contactgegevens van een persoon.

### Beheer en autorisatie

Naast de bijna onbegrensde mogelijkheden die beschikbaar zijn via de vele integreerbare applicaties, zoals IBM Lotus Sametime, Quickr en Connections, biedt het DME-concept zelf ook belangrijke structurele voordelen in vergelijking tot andere systemen.

Bovendien voldoet DME aan de strenge eisen rond communicatie die b&w verbinden aan crisismanagement.

Van Lieshout: "DME biedt uitstekende beheermogelijkheden. Voor ons als ICT-afdeling betekent dit dat wij onze gebruikers niet alleen optimaal op afstand kunnen ondersteunen bij eventuele problemen, maar ook dat wij kunnen waken over de veiligheid van alle via het systeem gekoppelde informatiebronnen. Het breed toegankelijk maken van informatie is op zichzelf natuurlijk prachtig, maar je wilt niet dat bepaalde informatie voor iedereen toegankelijk is. Daartoe voorziet DME in een uitgebreide autorisatiemodule, waarmee voor elke individuele smartphonegebruiker een speciaal gebruikersprofiel kan worden gedefinieerd. En mocht iemand zijn 'mobile device' verliezen, kunnen we op afstand alle fysiek in het apparaat aanwezige informatie vernietigen. Overigens kan de eventuele vinder sowieso niets met het ding, omdat voor zowel offline gebruik als online toegang tot elders opgeslagen informatie, een beveiligde inlogprocedure moet worden doorlopen."

### Analyzer

Naast uitgebreide beheerfunctionaliteit biedt het uiterst stabiele DME een zogenaamde *analyzer*. Hiermee kan op afstand de intensiteit van het individuele spraak- sms- en dataverkeer worden gemeten. Op basis van deze informatie ontstaat inzicht in het gebruik per user en kan de systeembeheerder aanbevelingen doen ten aanzien van bijvoorbeeld aanpassingen in het contract met een provider.

### Automatische encryptie

Een ander belangrijk aspect van DME is de ingebouwde automatische data-encryptie. Dit houdt in dat, zodra een gebruiker online is, alle informatie die via de ether wordt uitgewisseld gecodeerd is. Onbevoegden kunnen dus nooit zomaar met 'uit de lucht geplukte' (gevoelige) informatie aan de haal gaan. Belangrijk hierbij is dat encryptie niet apart hoeft te worden ingeschakeld; daar zorgt DME voor, waardoor het altijd actief is.

### Nokia E71 en WiFi

Gemeente Oss heeft gekozen voor de Nokia E71 smartphone. Van Lieshout licht die keuze toe: "De E71 is praktisch in het gebruik, is razendsnel en biedt veel mogelijkheden, zoals ingebouwde GPS-navigatie en communicatie via 1900 mHz netwerken. Op dit moment verloopt het synchroniseren van gegevens nog via externe providers. Ook als mensen hun E71 binnen de muren van het gemeentehuis gebruiken. Maar in de nabije toekomst zal dat veranderen. Dan gaan we intern WiFi gebruiken", aldus de bevoegde ICT'er uit Oss.

meer informatie:

Sourceware B.V.  
Fultonbaan 16  
3439 NE Nieuwegein

030 - 600 11 29  
info@sourceware.nl  
www.sourceware.nl